

Группа Irrimec



ЧЕМ МЫ ОТЛИЧАЕМСЯ!?



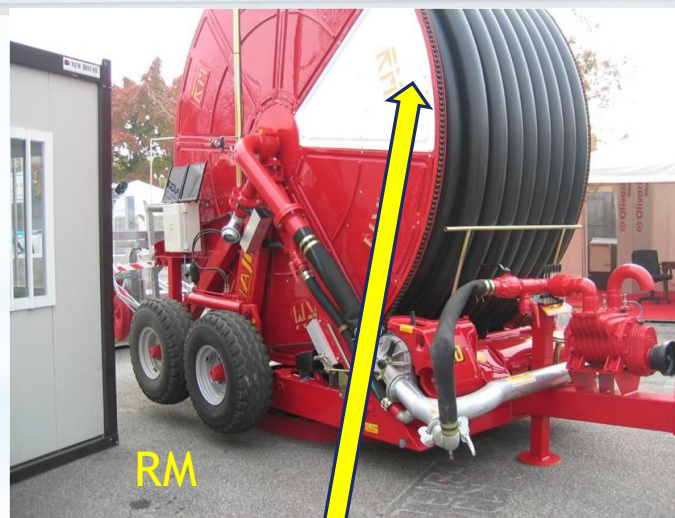
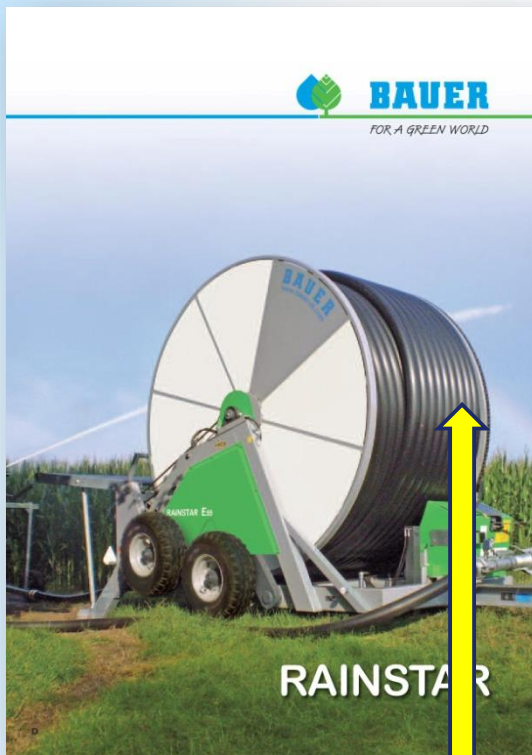
Дорогие друзья,

На следующих слайдах вы увидите некоторые технические сравнения наших машин, с машинами наших конкурентов.

- Система намотки барабана*
- Гидравлическое управление*
- Конструкция барабана*
- Покраска*
- Тележка*
- Гидропривод*
- Важность расстояния*
- Шлангоукладчик*
- Компьютер*
- Мотопомпы*

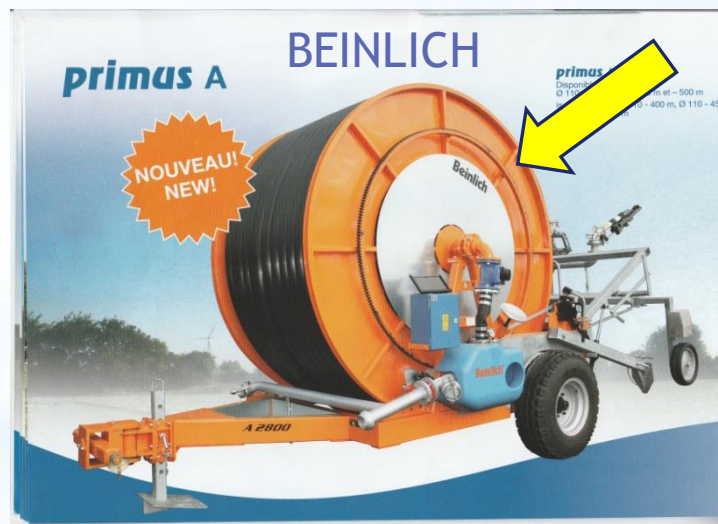
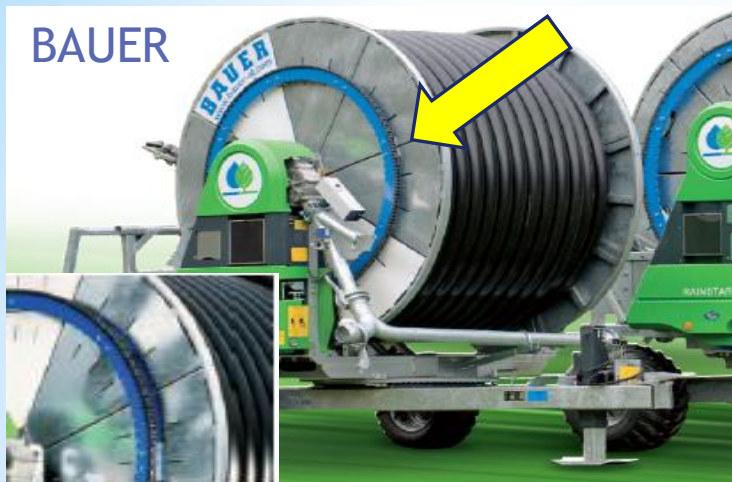
Наша цель не просто показать какие-либо преимущества, что бы увеличить продажи, а предоставить именно техническую аргументированную информацию.

Система намотки барабана



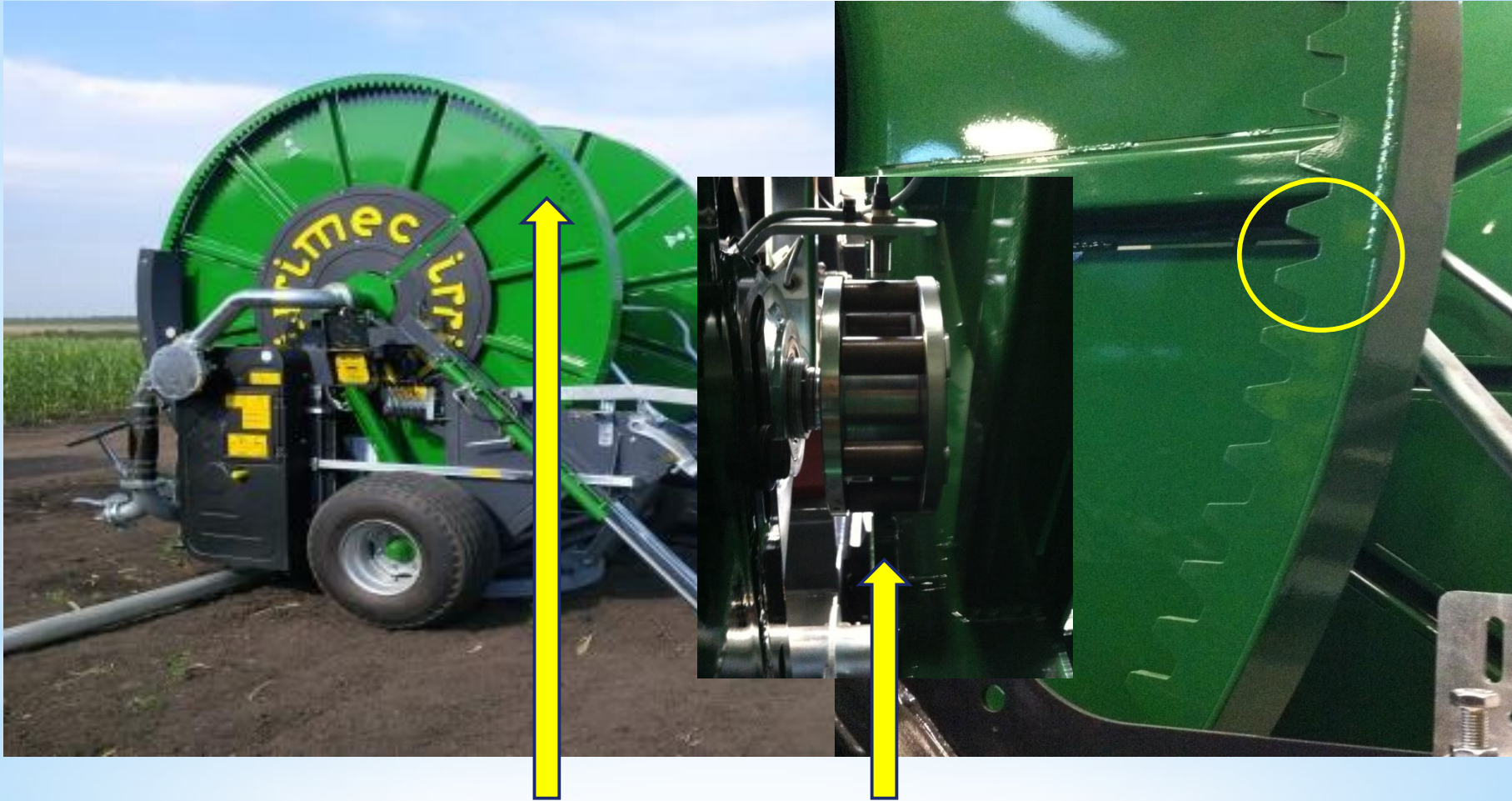
У всех больших моделей цепной привод...

Система намотки барабана



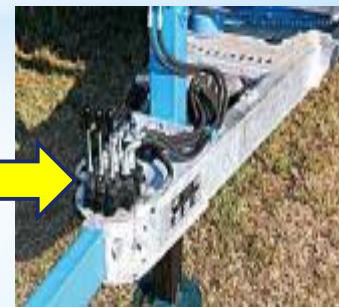
Вне зависимости от марки, все зубчатые кольца малого диаметра....

Система намотки барабана Мы отличаемся!



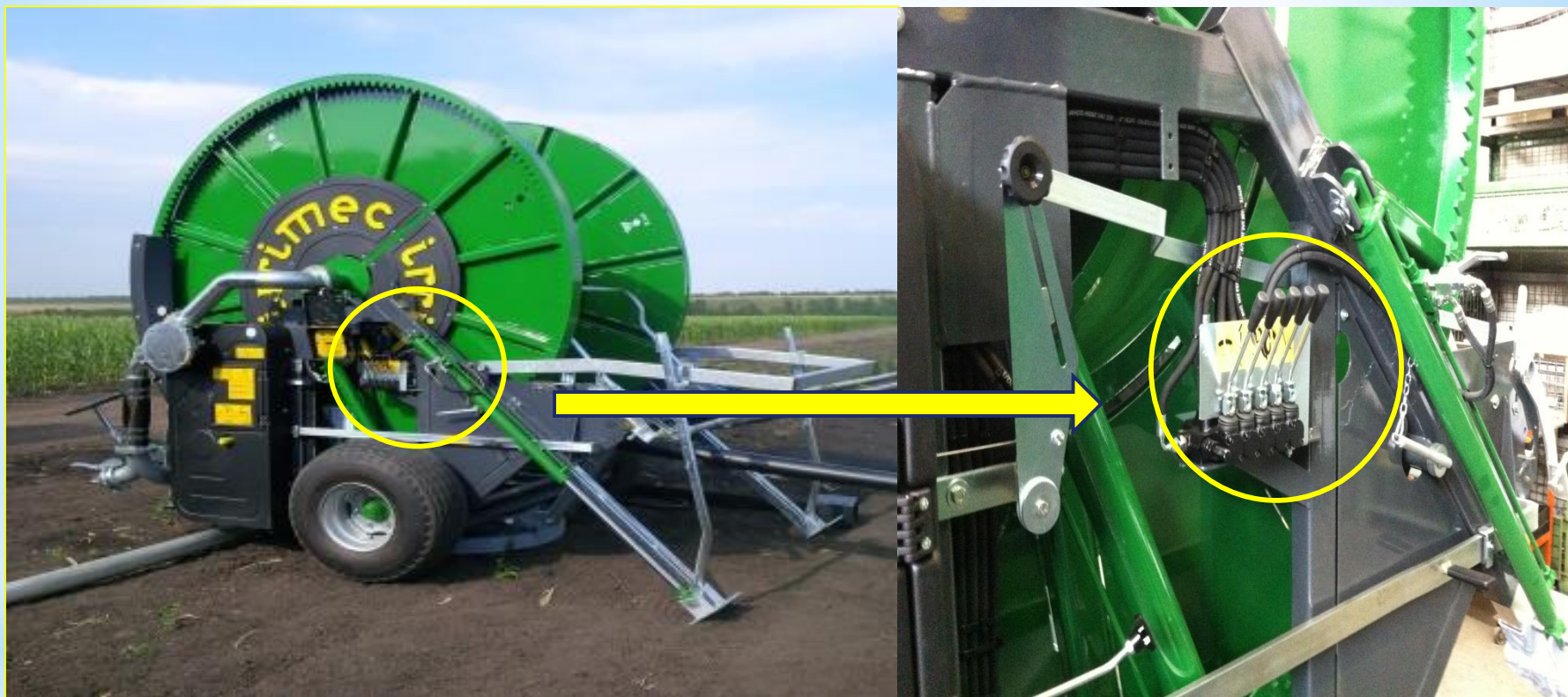
Независимо от того, маленькая или большая модель, один или два привода, зубчатые кольца с самым большим диаметром в мире, которые вращают барабан с помощью роликовой шестеренки

Гидравлическое управление



Как можно работать, если рычаги управления расположены именно так?

Гидравлическое управление



Это обычная логика. Даже не мнение...

Барaban

Как вы думаете? Боковая панель барабана из поликарбонатных материалов прослужит больше или меньше, чем панель изготовленная из стали?



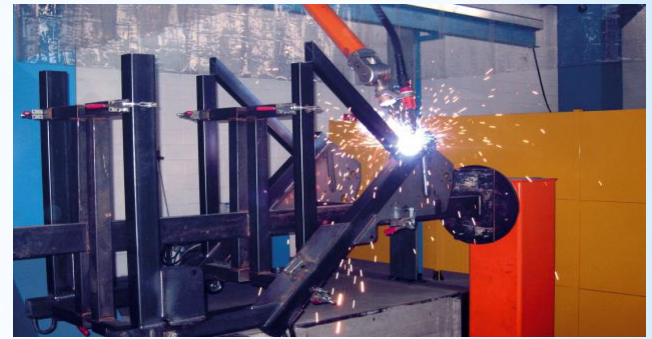
Барабан



1



2



3



4



.....Зубья изготовлены
из стали

Барaban

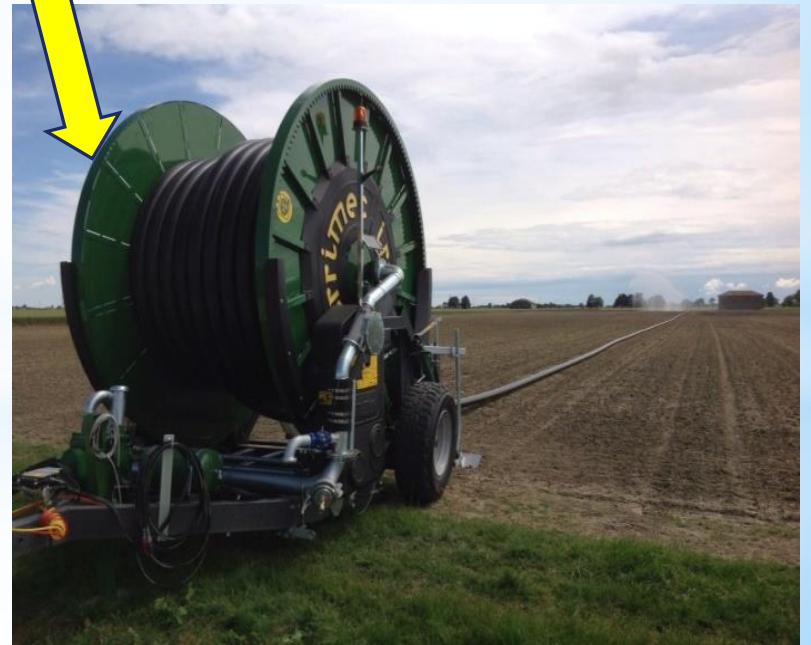


При намотке шланг будет стираться о балки барабана, что серьезно сократит службу шланга.....



Барaban

.....а тут он будет изнашиваться?



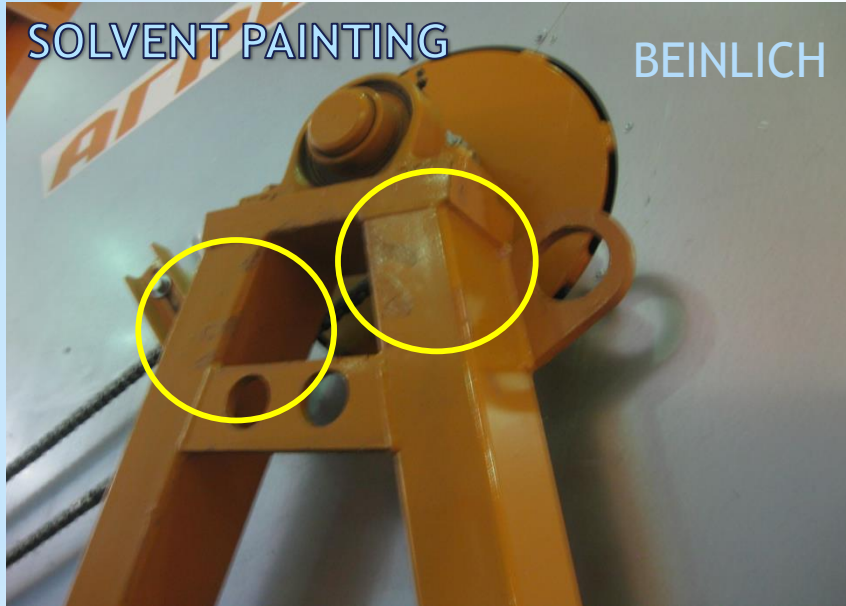
Барaban... Многое другое...

КРАТКОЕ СРАВНЕНИЕ С КОНКУРЕНТАМИ:

- ЗУБЬЯ ПОДВИЖНЫЕ И БОЛЕЕ ПРОЧНЫЕ
 - БОЛЕЕ УСТОЙЧИВЫЙ И БОЛЕЕ МОЩНЫЙ БАРАБАН БЛАГОДАРЯ СВЕРХМОЩНЫМ ЗУБЬЯМ
 - ПРЯМОЙ ПРИВОД БАРАБАНА ОТ ЗУБЧАТОГО КОЛЬЦА СОВПАДАЮЩИМ С ДИАМЕТРОМ БАРАБАНА
 - В МОДЕЛЯХ С ВСТРОЕННОЙ НАСОСНОЙ СТАНЦИЕЙ БОЛЬШОЙ РАБОЧИЙ ИНТЕРВАЛ
-
- ЗУБЧАТЫЕ КОЛЬЦА БОЛЬШОГО ДИАМЕТРА ИЗГОТОВЛЕННЫ ИЗ ВЫСОКОКАЧЕСТВЕННОЙ СТАЛИ
 - ОСЬ И БОКОВЫЕ СТЕНКИ ИЗГОТОВЛЕННЫ ИЗ ПРОКАТНОЙ СТАЛИ БОЛЬШОЙ ТОЛЩИНЫ
 - БОКОВЫЕ СТЕНКИ АБСОЛЮТНО ГЛАДКИЕ



Покраска



Обычная краска и
порошковая краска,
судите сами.....

Тележка



Часто наши конкуренты предлагают тележки не оборудованные утяжелителями, что несомненно влияет на устойчивость во время работы.....



Тележка



oooooooooooo

Или они
используют
утяжелители
из бетона,
что выглядит
не очень
хорошо...

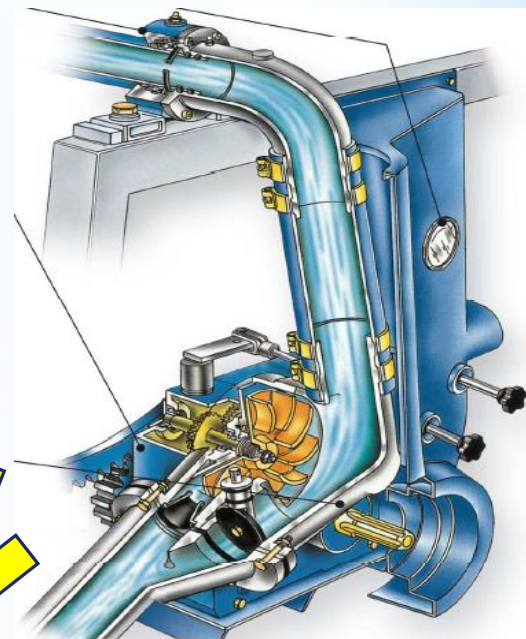
Тележка



Утяжелители
изготовлены
из стали
высокого
качества, вы
можете
поставить
нужное
количество,
исходя из
потребности.

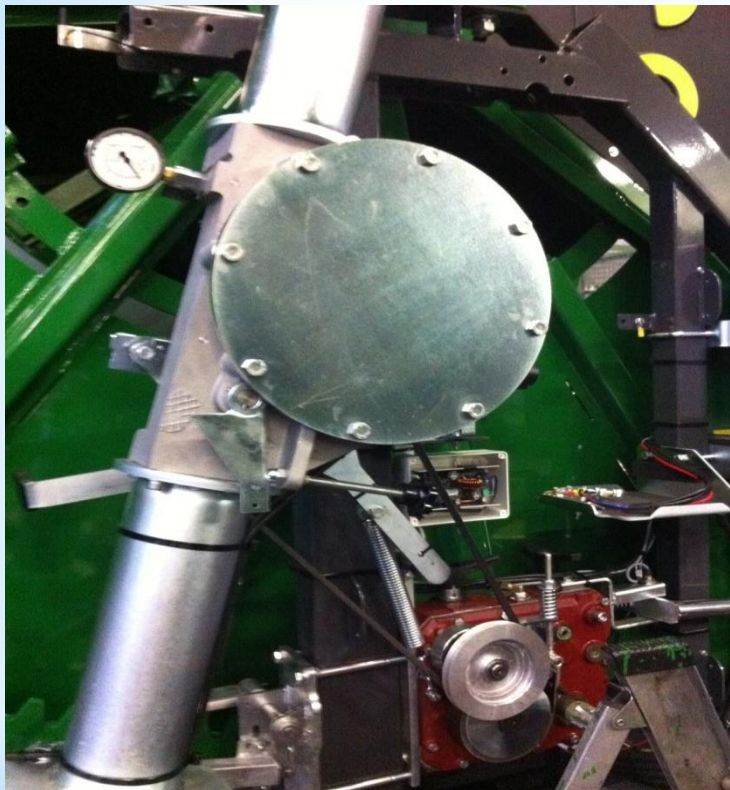


Гидропривод



СОВМЕСТНЫЙ ПРИВОД
(ТУРБИНА И РЕДУКТОР)
В СЛУЧАЕ ПОВРЕЖДЕНИЯ...
...РЕМОНТ ЗАЙМЕТ НЕ
МЕНЕЕ ОДНОГО РАБОЧЕГО
ДНЯ!!! ПОВРЕЖДЕНИЕ
КОРОБКИ ПЕРЕДАЧ. \$\$\$\$

ГИДРОПРИВОД МЫ ОТЛИЧАЕМСЯ!!!!

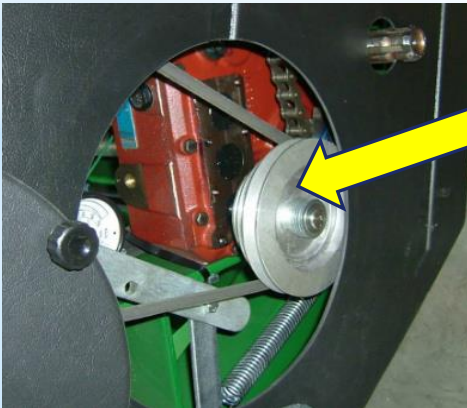
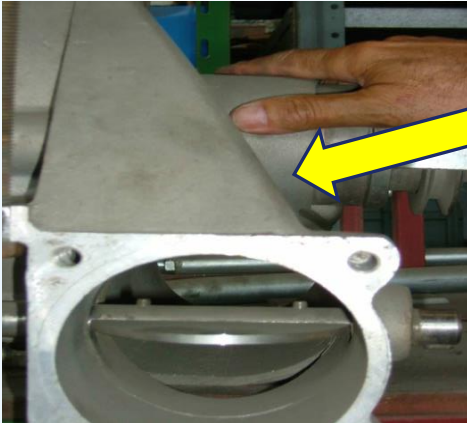
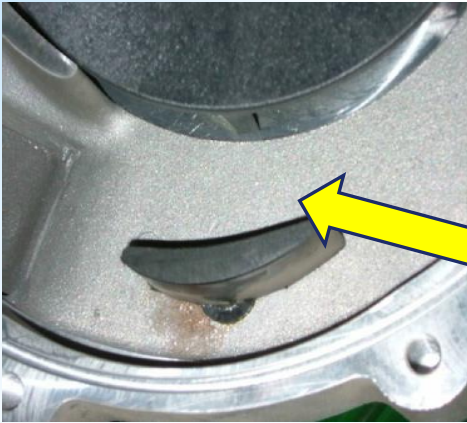


Наша запатентованная турбина имеет ряд особенностей:

- Уникальная алюминиевая отливка
- Прямой приток к турбине и регулируемая высота
- Таким образом мы снижаем потери давления на 3,5 м, диапазон расходов от 10 - 130 куб.м.
- 6-ти скоростная коробка передач для регулирования скорости намотки и количества осадков

Турбина и коробка передач находятся отдельно, в случае износа прокладки, коробка передач не будет наполнена водой. Это категорически отличает нас от других производителей.

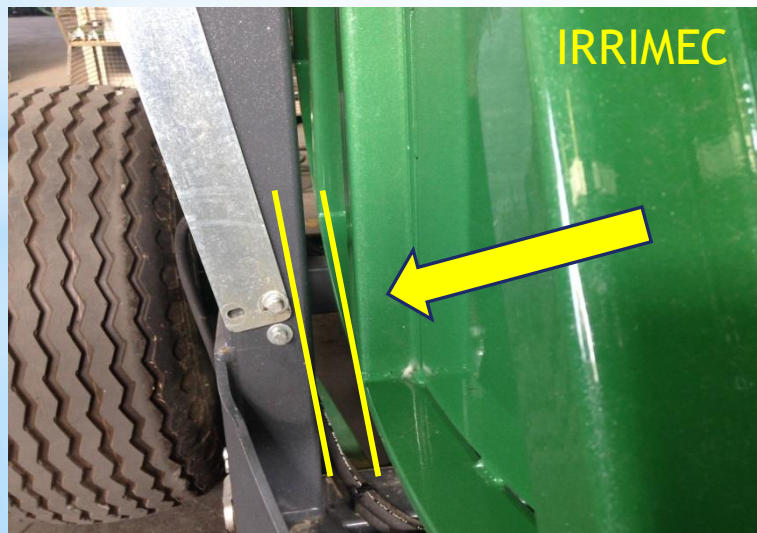
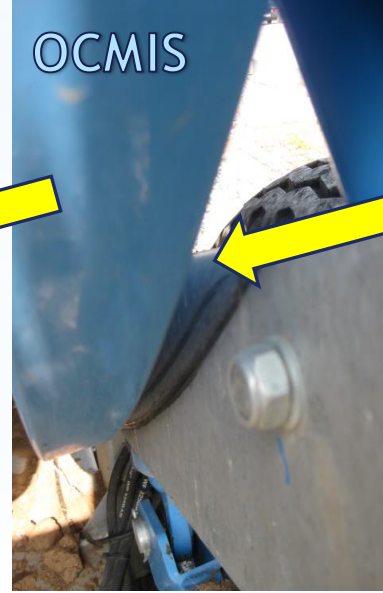
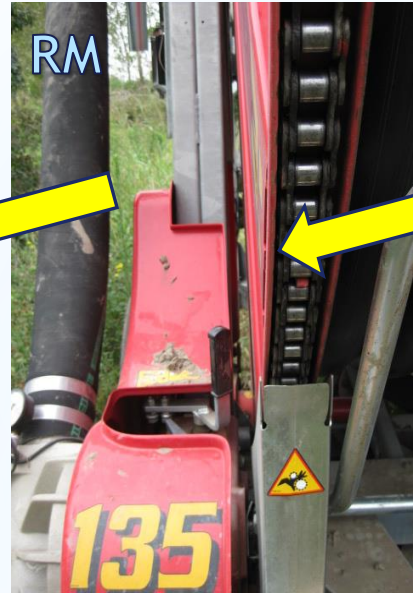
Гидропривод



Другие преимущества:

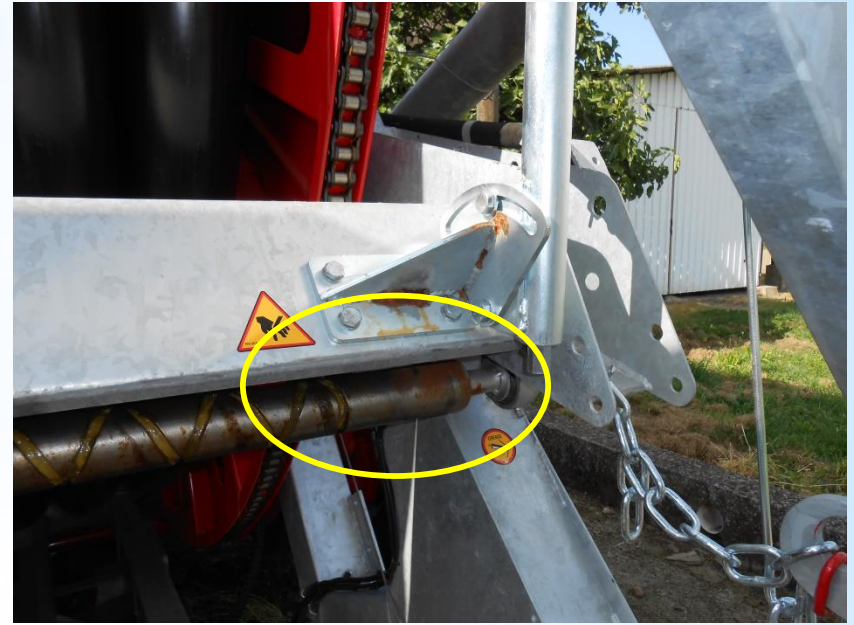
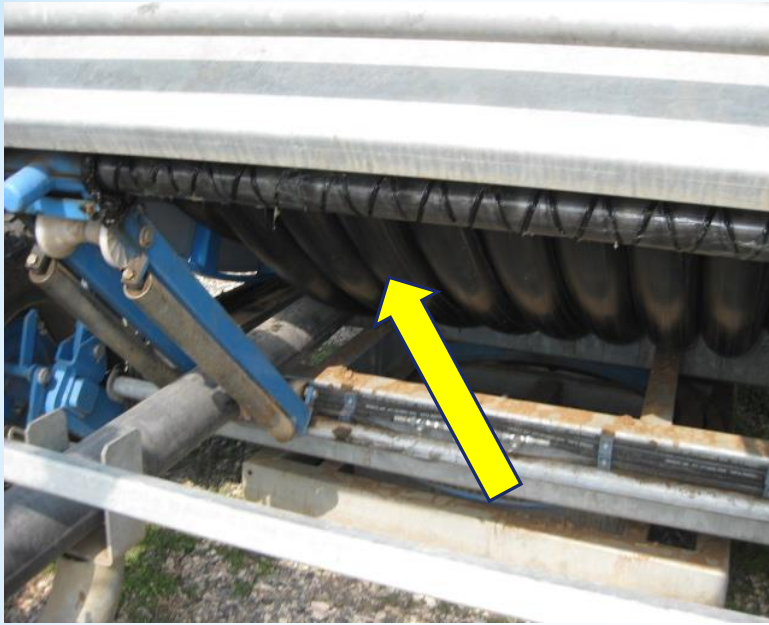
- 1) Автоматический компенсатор скорости намотки
- 2) С каким напором поток воды попал из трубы в турбину, с тем же напором он оттуда выходит, так как нет никаких преград
- 3) Когда мы разматываем шланг, коробка передач не используется, поэтому нет никакого сопротивления

Другие сравнения



Маленькое расстояние между рамой и барабаном, в случае сильных механических напряжений, могут задевать друг друга, что будет нарушать целостность машины

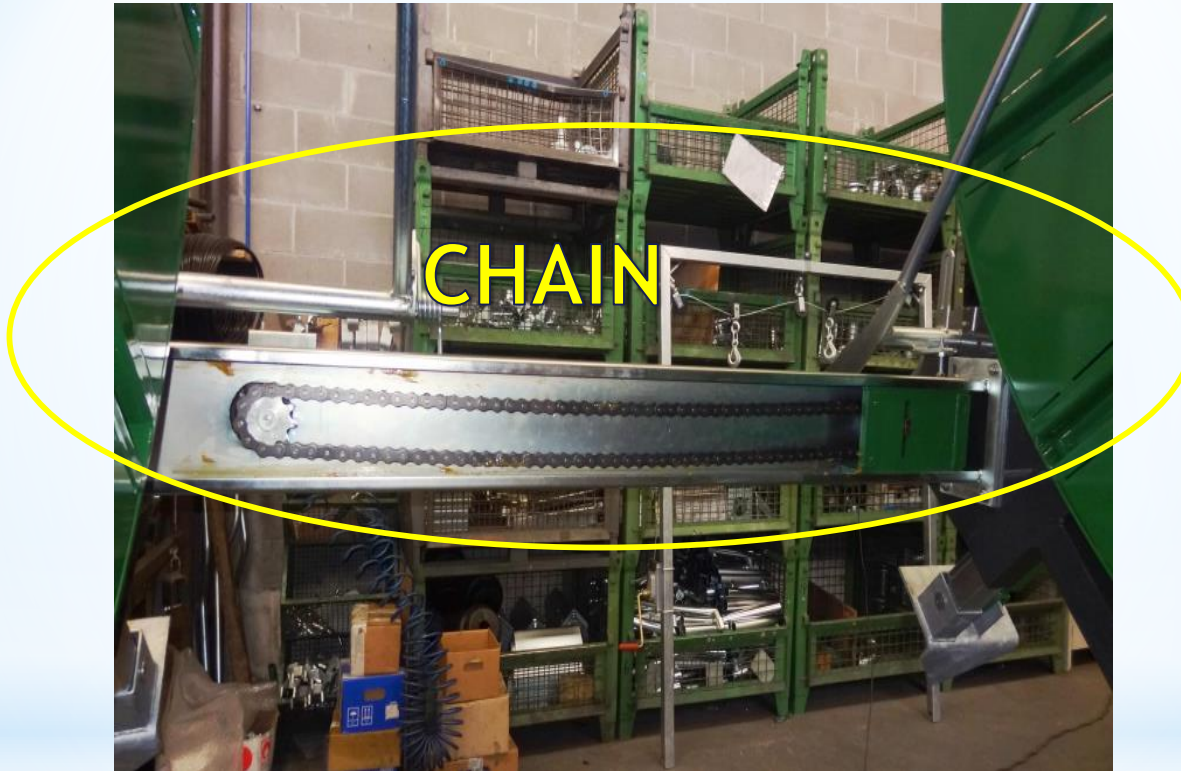
Шлангоукладчик



OSMIS, BAUER, IDROFOGLIA ... ВСЕ ОСТАЛЬНЫЕ
ИСПОЛЬЗУЮТ СПИРАЛЬНУЮ НАМОТКУ НА ВАЛ

НЕ ЛЕГКО УСТАНОВЛИВАТЬ, НУЖНО ДЕРЖАТЬ ВАЛ ЧИСТЫМ И
СМАЗАННЫМ. В СЛУЧАЕ ВОЗНИКНОВЕНИЯ КАКИХ-ЛИБО
ПРОБЛЕМ, РЕМОНТ ОБХОДИТСЯ ДОРОГО....

Шлангоукладчик

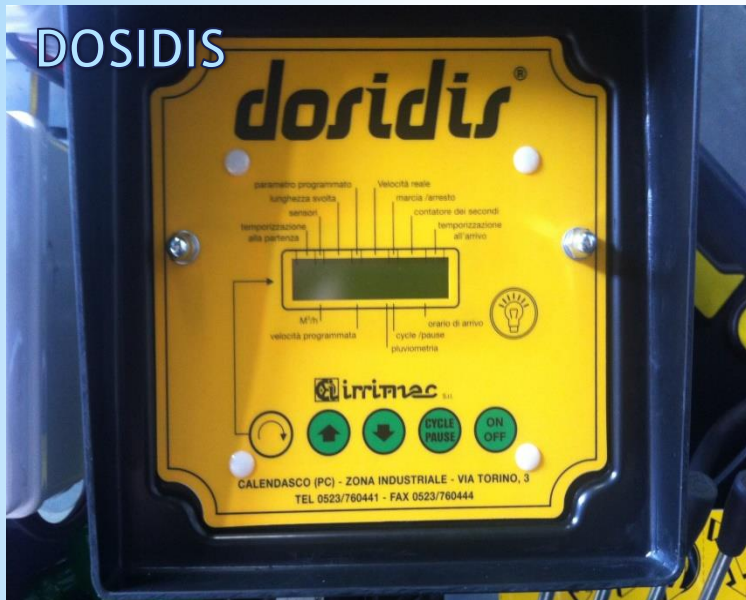


Наша системы гораздо проще и надежнее, легка в ремонте. В случае проблем, их решение будет дешевым и быстрым.

Компьютер

Электронная система проверки параметров орошения, основные характеристики:

- Установка времени старта и остановки
- Отложенный старт
- Измеряет и устанавливает скорость намотки шланга
- Регулирование осадков с помощью скорости намотки
- Ручной/автоматический режим
- Общая продолжительность рабочего времени
- 4 различных программы для регулирования количества осадков во время одного цикла полива (намотки)
- Удаленное управление поливом через модуль GSM



Патент Irrimec
Электронная регулировка
угла полива
дождевального аппарата.
Можно регулировать угол
тележки и пистолета в
любой момент. Могут
быть адаптированы к
любой конфигурации
поля

Мотопомпы

Стандартная конфигурация



330 литров



650 литров

Надежная
система
устойчивости

Большая
надежность
даже в
сложных
условиях
работы





ГРУППА IRRIMES

ИСПОЛЬЗУЕМ ВОДУ
ЭКОНОМНО

СПАСИБО ЗА ВНИМАНИЕ!